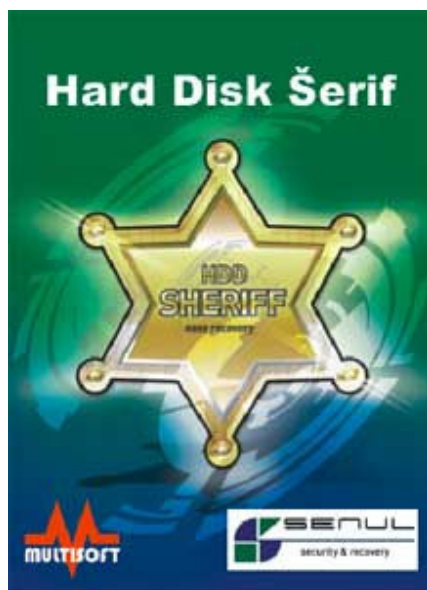


HDD ŠERIF

Sigurnosni sistem za računare i računarske mreže



UVOD

Dragi korisniče,

Hvala što se izabrali HDD Šerif, obnovljeni i unapređeni alat za zaštitu Vaših PC računara od zloupotrebe i pogrešnog korišćenja, priznat u celom svetu.

Šta je to što HDD Šerif može da Vam ponudi:

- Zaštita vaših podataka i programa od oštećenja
- Zaštita od opasnih virusa i potencijalnih padova Vašeg operativnog sistema
- Nova instalacija Windows-a više Vam neće biti potrebna
- Oporavak sistema za manje od jedne sekunde
- Značajna ušteda u održavanju vaših računara
- Bezbrizna instalacija novih programa, update-ova i shareware-a

HDD Šerif rezerviše prostor na Vašem hard disku koji je nevidljiv za korisnika (backup area) i u koji sistem beleži sve promene koje se dešavaju na Vašem računaru. Tako, ako je potrebno, na veoma lak način Vaš računar može biti vraćen u stanje pre promena. Ovaj nevidljivi prostor zauzima oko 5% prostora na vašem disku/particiji. Svaki disk koji je zaštićen sa HDD Šerif-om ima sopstveni prostor za smeštaj podataka.

PRE INSTALACIJE, MOLIMO VAS DA PREDUZMETE SLEDEĆE KORAKE !!

- U slučaju da imate instaliran anti-virus program koji je aktivan, molimo Vas da ga isključite pre instaliranja HDD Šerifa.
- Defragmentirajte Vaš hard disk alatima koje ste dobili sa operativnim sistemom.
- Ako koristite Windows NT/2000/XP, morate imati administratorski nalog.
- **Pre nego što počnete instalaciju** sačuvajte Vaše važne podatke (npr. Mailbox) da bi sprečili njihov gubitak.

Opis pojedinačnih režima rada HDD Šerif-a:

Režim automatskog oporavka (automatski oporavak podataka prilikom svakog restartovanja sistema)

Na veoma lak način vraćate Vaš sistem u stabilno stanje

Režim ručnog oporavka (oporavak sistema posle intervencije korisnika)

Ovak režim omogućava korisnicima, administratorima, učiteljima i studentima lako i bezbrižno instaliranje novog software-a, modifikaciju i održavanje sistema. Posle izvesnog vremena koje ste definisali Vi odlučujete da li će promene koje ste napravili biti snimljene, uzete u obzir ili odbačene. U slučaju da želite da prihvatite izmene, program će Vam tražiti Supervizor lozinku da unesete (standardna lozinka:hdd)

Supervizor režim

U ovom režimu koji je zaštićen lozinkom, sigurnosne funkcije nisu uključene, tako da sve promene koje napravite su nepovratne. Ovaj režim je potreban za instalaciju novog software-a na vašem računaru.

Administratorska/učiteljska konzola

U slučaju da koristite HDD Šerif na mreži, možete da koristite i administratorsku/učiteljsku konzolu. Ovo Vam smanjuje provedeno vreme na održavanju a samim tim i troškove. Konzola omogućava učitelju, administratoru ili osobi koja je zadužena za održavanje da sa jednog mesta administrira sve računare na kojima je instaliran HDD Šerif.

Sistemske zahteve

Operativni sistem: Windows© 98SE / ME / NT.4 /XP

Procesor: minimum 386 IMB kompatibilan

Ako u sistemu imate SATA hard diskove, ne koristite opciju za pravljenje novih particija - „Particionisanje diskova“

INSTALACIJA I KONFIGURACIJA

Da bi počeli instalaciju, ubacite instalacioni disk u CD ROM uređaj. Instalacija bi trebala automatski da počne. U slučaju da instalacija ne započne automatski, pokrenite program startup.exe sa instalacionog diska.

Pojaviće se sledeći ekran:



Veoma je važno da podesite sve parametre pre instaliranja. Ovo se naročito odnosi na veličinu backup prostora i particionisanje diskova.

Napomena: Neki drajveri za SATA matične ploče nisu kompatibilni sa funkcijama za particionisanje diskova.

Izaberite stavku „Opcije“ pre nego što nastavite sa instalacijom. Pojavljuje se sledeći ekran:

Zaštita hard diska	Režim zaštite	Disk particije
Lozinka i instalaciona putanja	Opcije	Razne opcije

Unesite Lozinku za Supervizora.

Unesite alfanumeričku lozinku. Podrazumevana lozinka je "hdd" - promenite je odmah radi sigurnosti podataka.

Lozinka za Supervizora: Potvrdite lozinku:

HDD Sheriff će biti instaliran u navedenom folderu (fascikli). Ako želite možete izabrati drugu instalacionu putanju.

Instalaciona putanja:

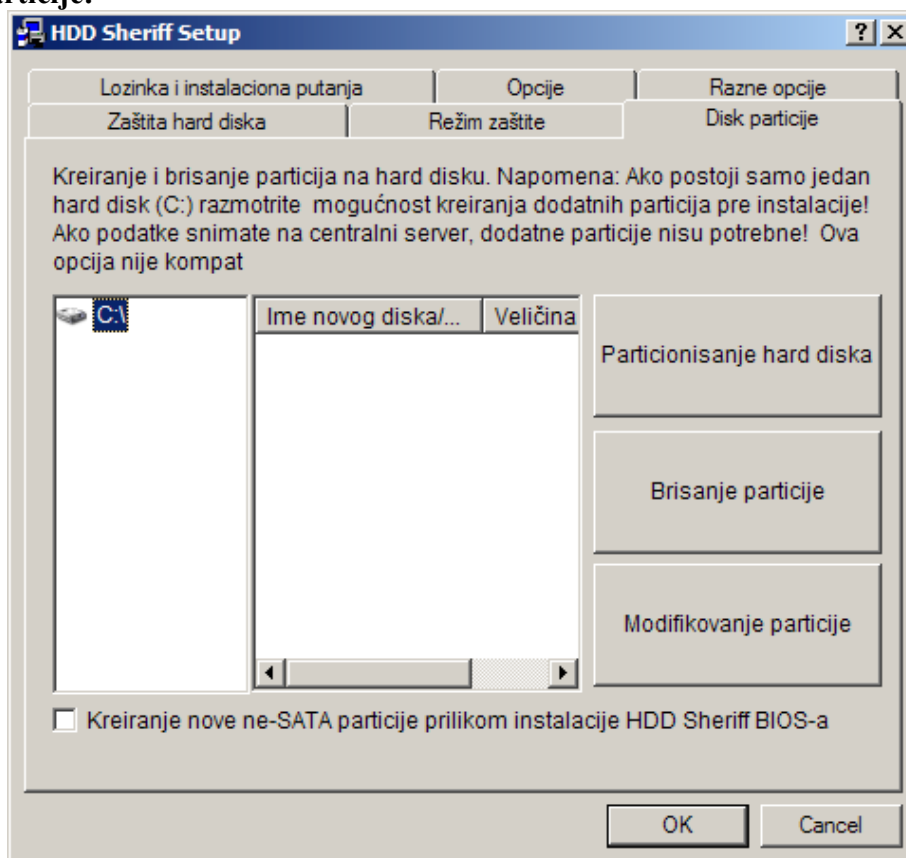
Lozinka i instalaciona putanja:

Ovde imate mogućnost da promenite lozinku. Standardna lozinka je „hdd“ i trebalo bi da je promenite. Sa ovom lozinkom imate mogućnost da prilikom startovanja računara uđete u DOS konzolu gde možete da pozovete razne administratorske funkcije:

- promenite veličinu backup prostora
- promenite režim rada
- snimite napravljene izmene

Takođe možete i da promenite i instalacionu putanju.

Disk particije:



U slučaju da imate hard disk sa samo jednom particijom (C:), program Vam nudi da napravite novu particiju. Ovu opciju ne koristiti u slučaju da na sistemu imate SATA diskove.

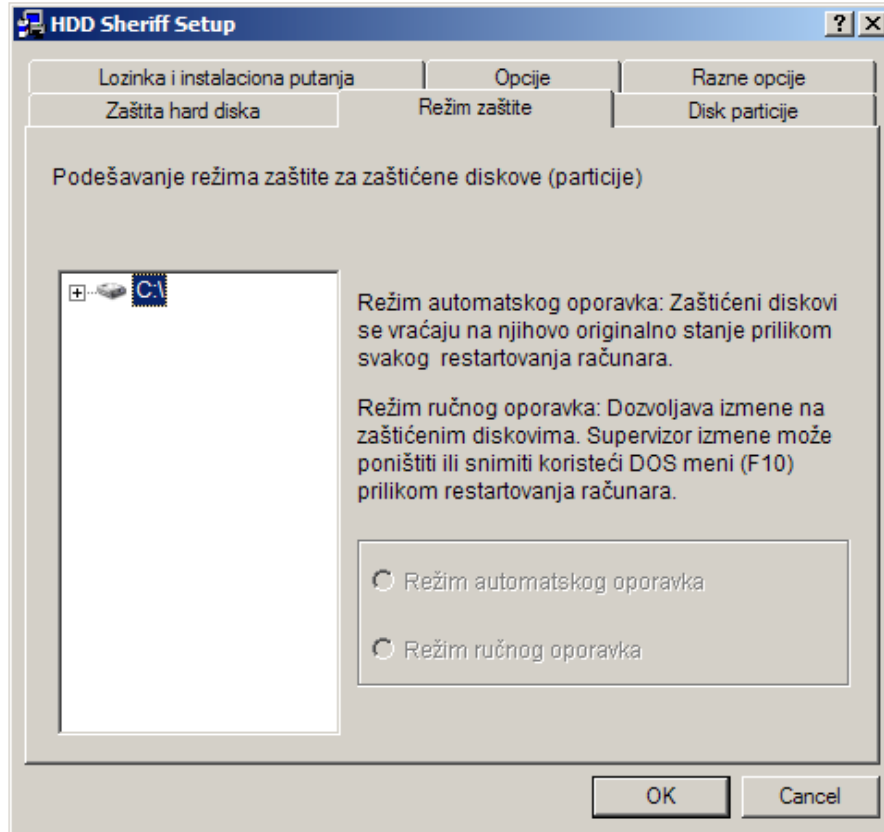
Konfiguracija sigurnosne (backup) datoteke

Za svaki disk/particiju treba da odredite veličinu sigurnosne (backup) datoteke. To je obično 5-10 procenata od veličine particije koja se štiti. U slučaju da imate više particija, ovo je potrebno uraditi za svaku particiju.

Kliknite na znak „+“ pored imena particije, npr „C:“, zatim na ime korisnika („default user“), unesite veličinu željene backup datoteke i potvrdite pritiskom na dugme „**Unesite početnu veličinu sigurnosne datoteke**“.

Podešavanje režima rada

Kliknite na znak „+“ ili na ime particije za koju želite da definišete režim rada i onda za korisnika „Default user“ izaberite Režim automatskog oporavka ili Režim ručnog oporavka. Ovo zavisi od toga na koji način želite da zaštitite particiju.



Objašnjenje režima zaštite

Režim automatskog oporavka

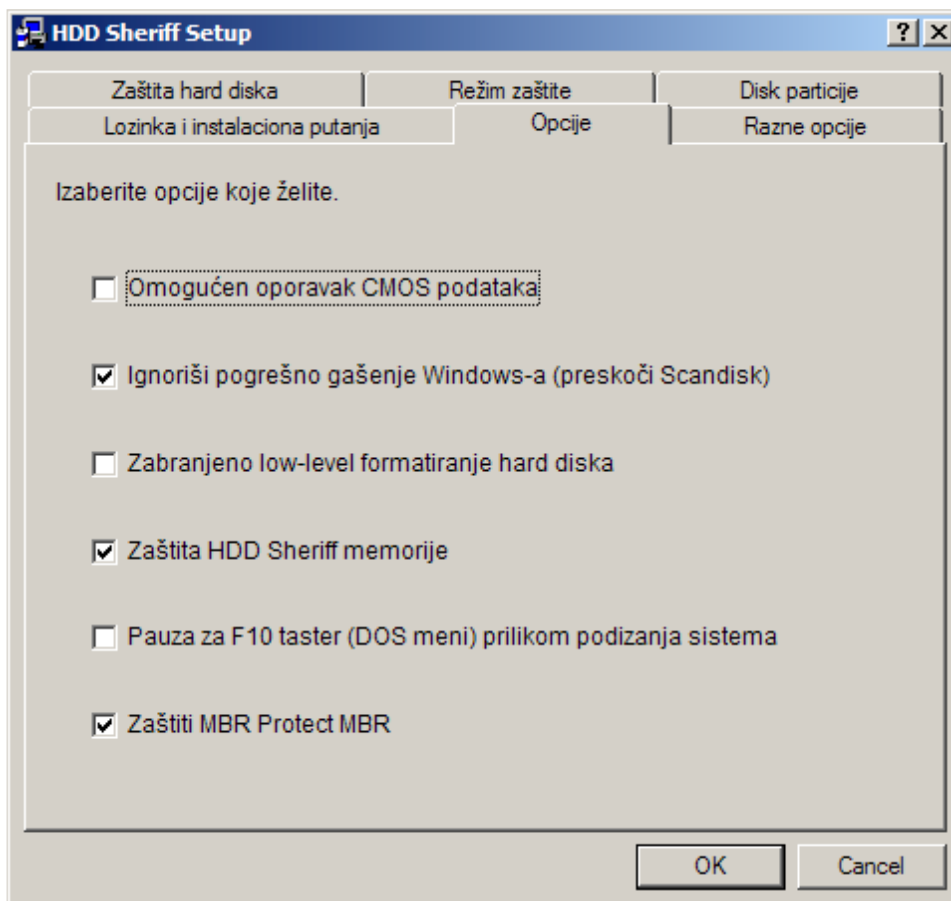
Jednostavnim restartovanjem računara vraćate sistem u stanje u kome je bio pre pokretanja - poslednje snimljeno Supervisor podešavanje (system recovery za manje od 1 sekunde).

Režim ručnog oporavka

U režimu ručnog oporavka možete testirati razne programe, raditi „update“ nekih programa, čak brisati ili menjati datoteke. Na Vama je da odlučite da li promene koje su nastale želite da permanentno snimate (potrebna je lozinka).

Opcije

Birate određene opcije štikliranjem (čekiranjem) polja pored teksta koji opisuje opciju.



Omogućen oporavak CMOS podataka

Ovom opcijom odlučujete da li želite da snimate i CMOS/BIOS podešavanja sa vašeg računara. U slučaju promene podataka u BIOS-u, automatski se vraćaju snimljeni podaci. Ova opcija nije kompatibilna sa svim matičnim pločama i može praviti probleme za vreme POST faze prilikom startovanja računara.

Ignoriši pogrešno gašenje Windows-a (preskoči Scandisk)

Ovom opcijom onemogućavate pokretanje Scandisk-a prilikom startovanja operativnog sistema ako je pre toga došlo do nepravilnog gašenja računara.

Zabranjeno Low-level formatiranje hard diska

Zabrana korišćenja komandi za formatiranje hard diska. Preporučuje se da bude uključeno.

Zaštita HDD Šerif memorije

Ovim se fiksira adresni prostor HDD Šerif programa. Neke grafičke karte nisu kompatibilne sa ovim podešavanjem i nisu u mogućnosti da učitaju drajver ako je ovo podešeno na Yes. U tom slučaju ili ekran ostane crn ili se operativni sistem podigne u VGA rezoluciji.

Pauza za F10 taster (DOS meni) prilikom podizanja sistema

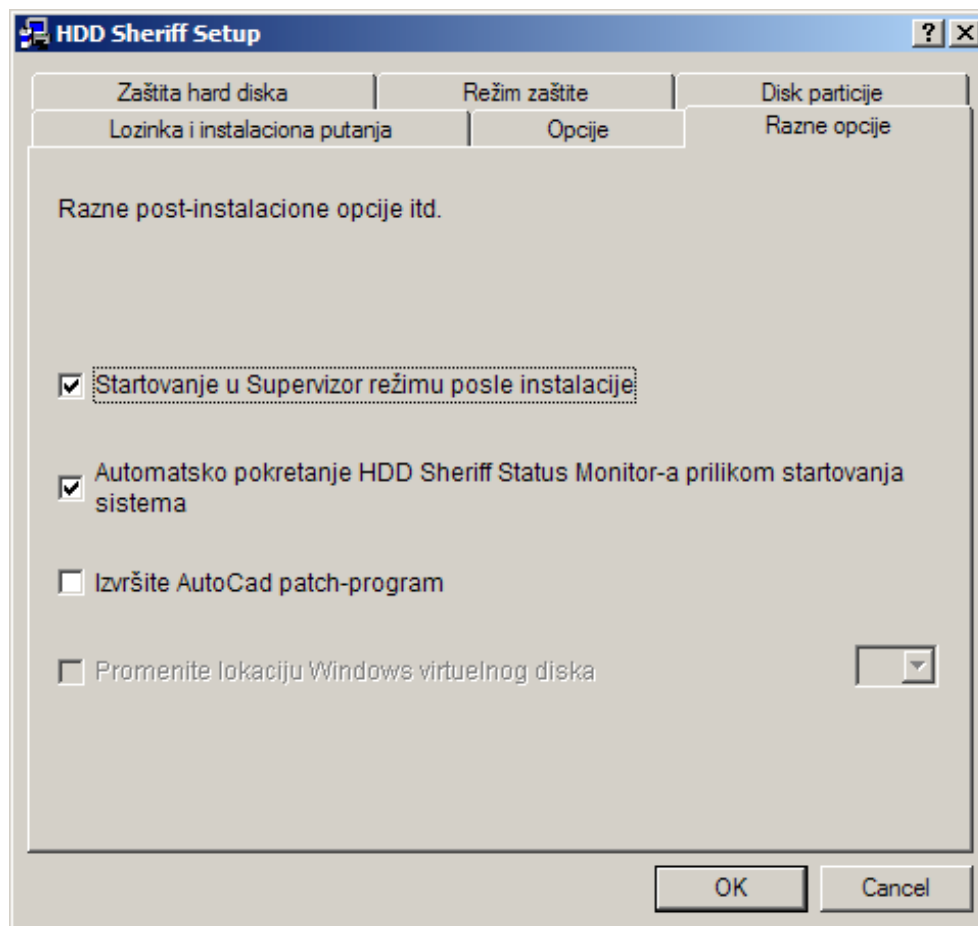
Kod brzih računara, izborom ove opcije produžavate vreme trajanja poruke za ulazak u DOS meni.

Zaštiti MBR

Neki programi zapisuju informacije u Master Boot Record hard diska. Izborom ove opcije (preporučuje se), svaki pokušaj promene podataka u ovom delu hard diska je onemogućen. Neki programi (AutoCAD) tokom instalacije upisuju podatke u MBR, tako da je ovu opciju potrebno isključiti da bi se instalacija uspešno završila.

Razne post-instalacione opcije

Birate određene opcije štikliranjem (čekiranjem) polja pored teksta koji opisuje opciju.



Startovanje u Supervizor režimu posle instalacije

Ova opcija se preporučuje zbog toga što se promene u konfiguraciji zapisuju prilikom restartovanja računara posle prve instalacije. Ove promene moraju biti prihvaćene pre prelaska u režim zaštite.

Automatsko pokretanje HDD Šerifa Status monitora

Kada je aktivirana ova opcija, u taskbaru se posle instalacije pojavljuje zvezdica (plava ako ste u režimu zaštite a crvena ako ste u Supervizor režimu)

Izvršite AutoCad patch program

Aktiviranjem ove opcije, licencni ključ za AutoCad ili 3Dmax koji se nalazi u master boot rekordu vašeg diska neće biti prebrisan.

Promenite lokaciju Windows virtuelnog diska

Izborom ove opcije dobijate mogućnost promene lokacije Windows swap datoteke (ovo je potrebno uglavnom za Win98 i ME)

Kada ste zadovoljni konfiguracijom, pritisnite taster OK.

Instalacija na Multi-boot system

U slučaju da se na vašem računaru nalazi više operativnih sistema, instalirajte prvo HDD Šerif na prvu particiju. Za operativne sisteme koji se nalaze instalirani na drugim particijama, izaberite opciju „Kompaktana instalacija“ i na taj način ćete instalirati potrebne OS drajvere za druge operativne sisteme.

Ako na računaru imate samo jeda Windows operativni sistem, izaberite opciju „Instalacija“.

Prihvatite Ugovor o licenciranju u slučaju da želite da nastavite sa instalacijom. Ako izaberete opciju „Ne“, instalacija se prekida.

Na sledećem ekranu unestite podatke o vašoj firmi i odgovarajući serijski broj.

Ukoliko želite da pre instalacije napravite kopiju diska nekim od programa namenjenim za to (npr. sa Ghost® ili Drive-Image®), uradite to pre nego što se računar restartuje, jer se u tom slučaju aktivira HDD Šerif i to će biti mnogo teže uraditi. Obavezno sačuvajte i MBR informacije

Posle instalacije, uklonite instalacioni CD i restartujte operativni sistem. HDD Šerif će se startovati prvi put Supervizor režimu. Ako želite da vidite instalacione opcije, dva puta kliknite mišem na plavu ili crvenu zvezdu u Windows task baru.

Objašnjenje ekrana HDD Šerif-a

Trenutni režimi

Trenutni režim za odgovarajuće particije / diskove i odvojen prostor za backup podataka se prikazuje (Automatski oporavak ili Režim ručnog oporavka). Ako HDD Šerif radi u Supervizor režimu ne prikazuje se iskorišćenost prostora i u polju za kapacitet stoji 0.

Promena režima – supervizor režim

Ovde menjate trenutni režim. Da bi se izvela ova operacija potrebno je uneti Supervizor lozinku. Posle unosa lozinke, kliknite na dugme „Promena režima“ .

Planirani zadaci-Režim ručnog oporavka

Broj dana kao parametar:

Objašnjenje:

Pretpostavimo da radite u režimu ručnog oporavka (=sve promene se lokalno snimaju i korisnik posle restarta odlučuje šta da radi) 3 dana. Posle tri dana i posle restarta računar automatski prelazi u režim Automatskog oporavka. Sve promene nastale poslednja tri dana (zadati period) biće odbačene. Maksimalni broj dana za ovu opciju je 7 dana.

Dan u nedelji kao parametar:

Objašnjenje:

Kao i u prethodnom primeru, sa tom razlikom što se u režim Automatskog oporavka prelazi na zadati dan u nedelji. (ponedeljak npr.)

Supervizor režim-prelazak u režim zaštite u zavisnosti od dana i datuma

Objašnjenje:

Unošenjem datuma i vremena u konzolu, nalažete HDD Šerifu da radi u Supervizor režimu sve dok administrator ne izvrši potrebne izmene ili dok se ne ispune uneti uslovi (dan i vreme).

Posle isteka vremena i posle restartovanja računara, računar se vraća u poslednju prihvaćenu i zapamćenu Supervizor konfiguraciju. Dodatno računar će biti u Režimu zaštite-automatski oporavak.

RAD SA HDD ŠERIF DOS MENADŽEROM U DOS MODU

Razlozi i funkcije HDD Šerif DOS konzole

Računar radi u režimu ručnog oporavka:

Ako računar više ne reaguje kako treba (kada sistem više ne može da se „podigne“), možete jednostavno pristupiti HDD Šerif-u u DOS konzoli i vratiti konfiguraciju na poslednju sačuvanu Supervizor konfiguraciju.

Ne snimajte konfiguracije koje ne rade dobro.

Veoma važno!! Ne snimajte konfiguraciju ako postoji opasnost da Vam se prostor odvojen za backup kompletno popuni. Može se pojaviti poruka OS „Cached memory cannot succesfully be writen to the hard drive“. Ova poruka je signal da je Backup prostor HDD Šerifa pun. Windows OS ovu poruku nekorektno tumači kao pun hard disk uređaj. Resetovanje računara na poslednju poznatu Supervizor konfiguraciju bi trebalo da ispravi nastalu grešku.

Kao dodatak, opcije postavljene prilikom instalacije ovde mogu biti proverene i promenjene.

Kako se ulazi u DOS konzolu HDD Šerif-a?

Restartujte računar i prilikom podizanja sistema primetićete poruku „Starting HDD Šerif“. Pritisnite tada taster „F10“ i pojaviće se ekran za unos Supervizor lozinke.

U ponekim slučajevima pojaviće se ekran za izbor korisnika. U slučaju da želite da nastavite pritisnite ponovo taster „F10“ ili taster ESC da bi produžili sa podizanjem sistema.

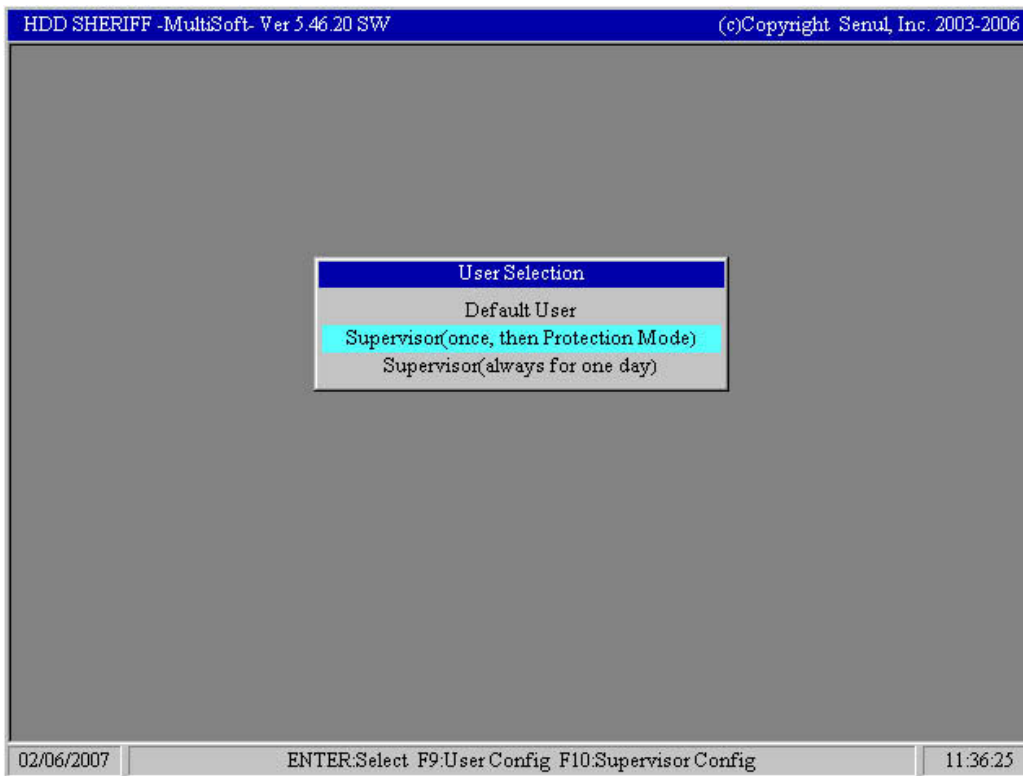
Objašnjenje ekrana za izbor korisnika

Ako potvrdite opciju „Default User“ računar će se startovati u prethodno podešenom režimu zaštite (Režim Auto-oporavka ili Režim ručnog oporavka).

Ako izaberete opciju „Supervisor -jednokratno, zatim režim zaštite“ ili „Supervisor-za jedan dan“, računar će se startovati u ovim režimima. U ovom slučaju funkcija zaštite programa HDD Šerif će biti onemogućena.

Na samom dnu ekrana pojavljuju se poruke:

- F9 Konfiguracija korisnika
- F10 Supervisor konfiguracija



Ovde pravimo razliku između običnog korisnika i administratora.

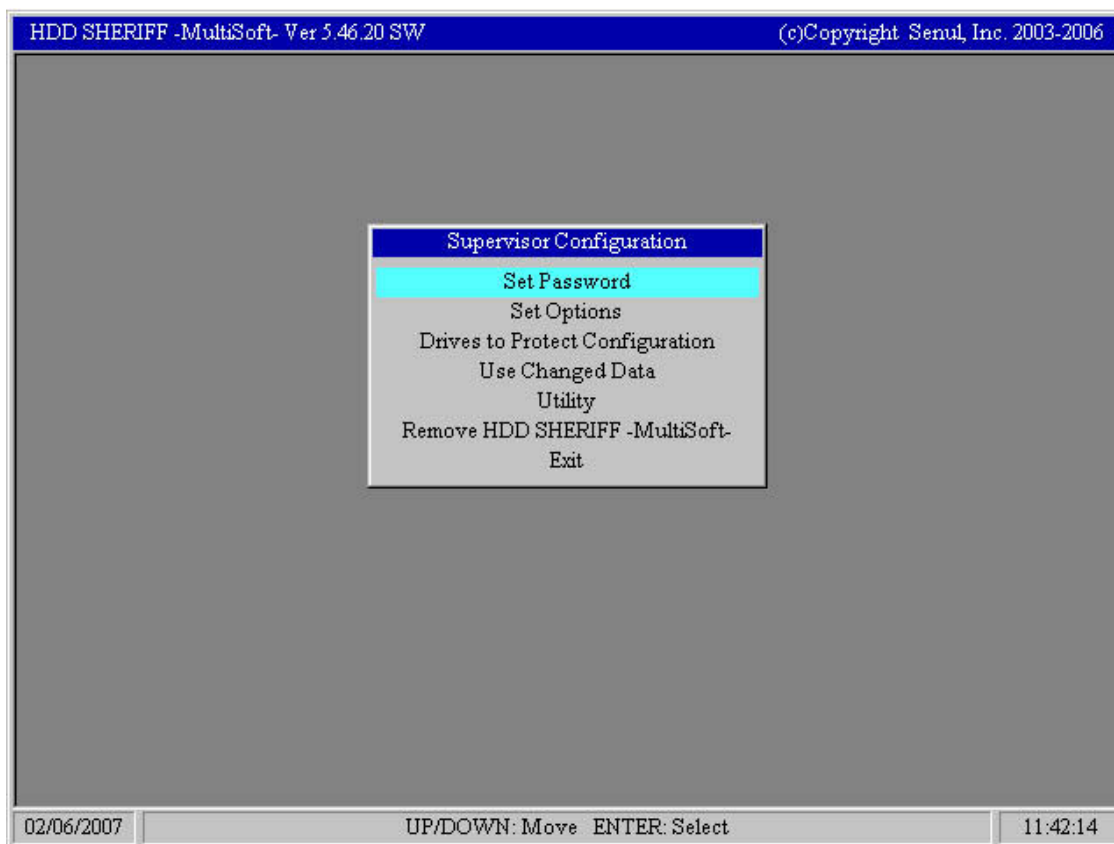
Pritiskom na taster „F10“ ulazite u deo za administraciju HDD Šerif DOS konzole.

Pojavljuje se ekran za unos Supervizorske lozinke.



Unesite lozinku koju ste definisali prilikom instalacije HDD Šerif-a i potvrdite pritiskom na taster Enter. Ako je uneta lozinka korektna, pojavljuje se ekran „Supervisor konfiguracija“. Računar će se restartovati ako se lozinka unese pogrešno tri puta.

Sad su Vam na raspolaganju sledeće opcije:



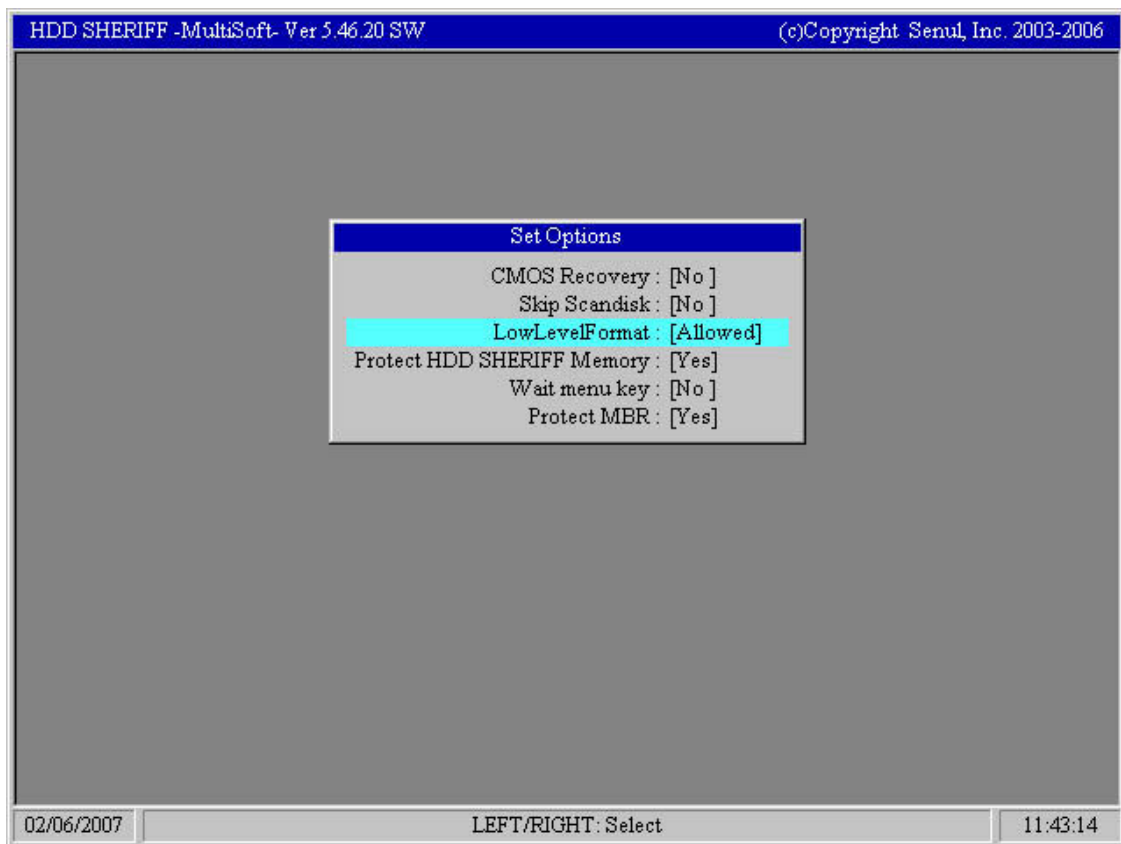
Promena lozinke (Set password)

Unesite novu lozinku i pritisnite taster Enter.

Ponovo unesite novu lozinku i pritiskom na taster Enter promena će postati trajna.

Podešavanje opcija (Set Options)

Pojavljuje se ekran sa sledećim opcijama:



Omogućen oporavak CMOS podataka

Ovom opcijom odlučujete da li želite da snimate i CMOS/BIOS podešavanja sa vašeg računara. U slučaju promene podataka u BIOS-u, automatski se vraćaju snimljeni podaci. Ova opcija nije kompatibilna sa svim matičnim pločama i može praviti probleme za vreme POST faze prilikom startovanja računara.

Ignoriši pogrešno gašenje Windows-a (preskoči Scandisk)

Ovom opcijom onemogućavate pokretanje Scandisk-a prilikom startovanja operativnog sistema ako je pre toga došlo do nepravilnog gašenja računara.

Zabranjeno Low-level formatiranje hard diska

Zabrana korišćenja komandi za formatiranje hard diska. Preporučuje se da bude uključeno.

Zaštita HDD Šerif memorije

Ovim se fiksira adresni prostor HDD Šerif programa. Neke grafičke karte nisu kompatibilne sa ovim podešavanjem i nisu u mogućnosti da učitaju drajver ako je ovo podešeno na Yes. U tom slučaju ili ekran ostane crn ili se operativni sistem podigne u VGA rezoluciji.

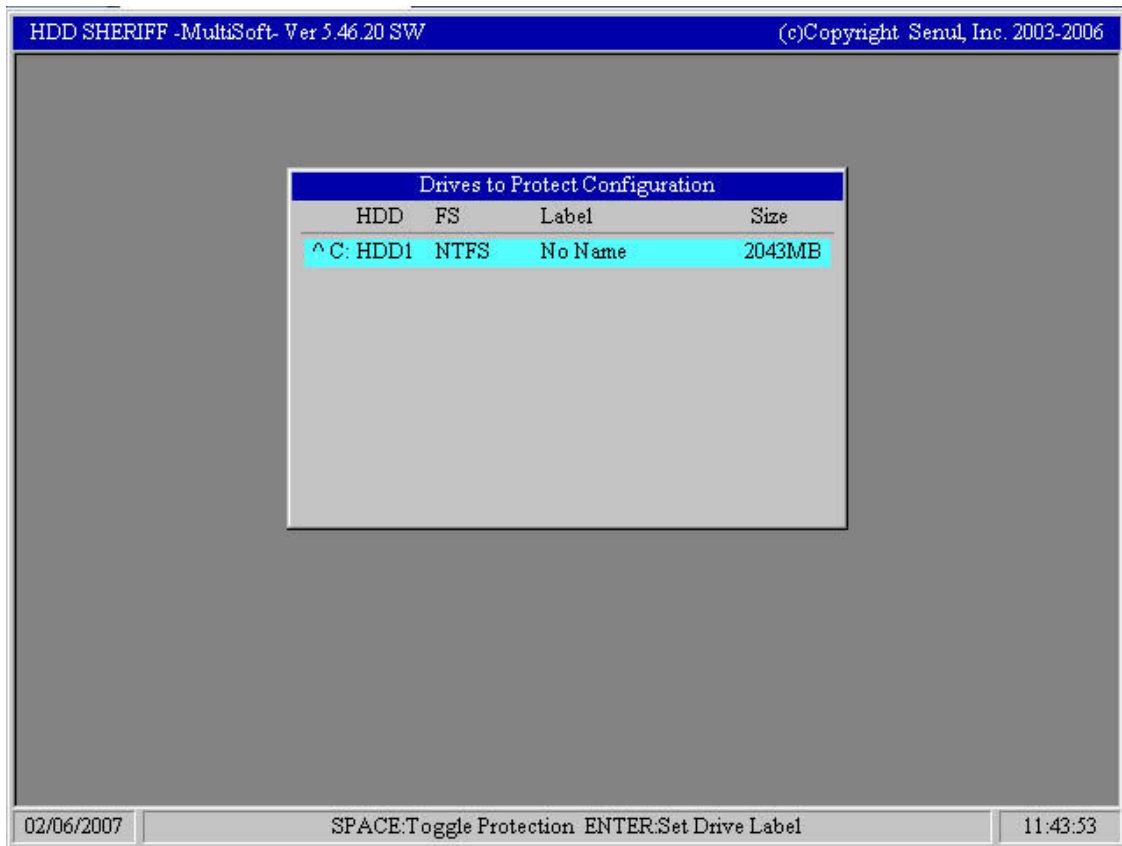
Pauza za F10 taster (DOS meni) prilikom podizanja sistema

Kod brzih računara, izborom ove opcije produžavate vreme trajanja poruke za ulazak u DOS meni.

Zaštiti MBR

Neki programi zapisuju informacije u Master Boot Record hard diska. Izborom ove opcije (preporučuje se), svaki pokušaj promene podataka u ovom delu hard diska je onemogućen. Neki programi (AutoCAD) tokom instalacije upisuju podatke u MBR, tako da je ovu opciju potrebno isključiti da bi se instalacija uspešno završila.

Konfiguracija diskova



Na ovom ekranu se vide sve particije i diskovi koje je moguće zaštititi. Ako se pored oznake diska nalazi znak „^“, to znači da je taj disk ili particija konfigurisan, tj da je ili u režimu Automatskog oporavka ili u režimu Ručnog oporavka. Ako želite da povećate ili smanjite veličinu prostora odvojenog za snimanje (Backup Area), procedura je sledeća:

Pritisnite „Space“ taster (razmaknicu) i pojaviće se ekran na kome ćete uneti veličinu Backup prostora koji želite (50-4000MB). Nakon toga pritisnite taster Enter da bi potvrdili unos.

Posle kreiranja Backup prostora, računar Vas pita u kom režimu želite da nastavite (režim Automatskog oporavka ili režim Ručnog oporavka).

Ako se pojavi greška prilikom kreiranja Backup prostora (to može da se desi u slučaju nekih diskova sa NTFS fajl sistemom), kopirajte skriveni direktorijum \drvbkup i njegov sadržaj u direktorijum u kome želite zaštitu. Ponovite proceduru u Supervizor DOS konzoli i sve bi trebalo da prođe bez problema.

Snimanje promena nastalih u režimu Ručnog oporavka (Use Changed Data)

Ovde možete da snimate izmene nastale u režimu ručnog oporavka.

Primer:

Korisnik je radio u režimu ručnog oporavka 3 dana. Posle 3 dana korisnik želi da sačuva svoj rad i snimi trajno izmene nastale u tom periodu. Koristeći DOS konzolu kao Supervizor, korisnik bira opciju „Use Changed Data“ i sve promene su trajno zapamćene.

Deinstalacija HDD Šerif-a (Remove HDD SHERIFF)

Ovom opcijom uklanjate (deinstalirate) HDD Šerif sa vašeg računara. Proizvođač ne preporučuje da ovo radite sa ovoga mesta već da to uradite iz Windows okruženja kao Supervizor korisnik.

Izlaz (Exit)

Izlaz iz Supervizor menija i povratak na glavni meni (Izbor korisnika)

Pritiskom na taster „F9“ ulazite u meni za konfigurisanje korisnika.

Pojavljuje se prozor u koji unosite lozinku. Default (unapred podešena) lozinka je „user“. U ovom meniju korisnik sam za sebe može podešavati opcije vezane za režim oporavka datoteka.

Podešavanje lozinke (User Password Setting)

Ovde možete uneti svoju lozinku ili možete koristiti Supervizor lozinku. Pritisnite taster „Enter“, unesite novu lozinku i ponovo potvrdite unos sa tasterom „Enter“.

Sledeće opcije će Vam biti na raspolaganju:

Vraćanje na prethodno stanje (Recover to Original)

Ovom opcijom računar vraćate na poslednje zapamćeno Supervizor stanje. Promene nastale u režimu Ručnog oporavka će biti poništene. Snimanje novog stanja je moguće obaviti samo kao Supervizor u DOS konzoli.

Primer:

U slučaju da ste radili nekoliko dana u režimu Ručnog oporavka i da želite da poništite promene nastale u tom periodu, izaberite opciju „Recover to original“, potvrdite sa tasterom „Enter“ i vratíte računar na poslednju snimljenu Supervizor konfiguraciju.

Opcije režima zaštite (Protection Modes Options)

Ovde birate da li želite da radite u režimu Automatskog oporavka ili u režimu Ručnog oporavka. Izaberite željeni režim i pritisnite taster „Enter“.

Izlaz (Exit)

Izlaz iz menija i snimanje ili prihvatanje izmena.